

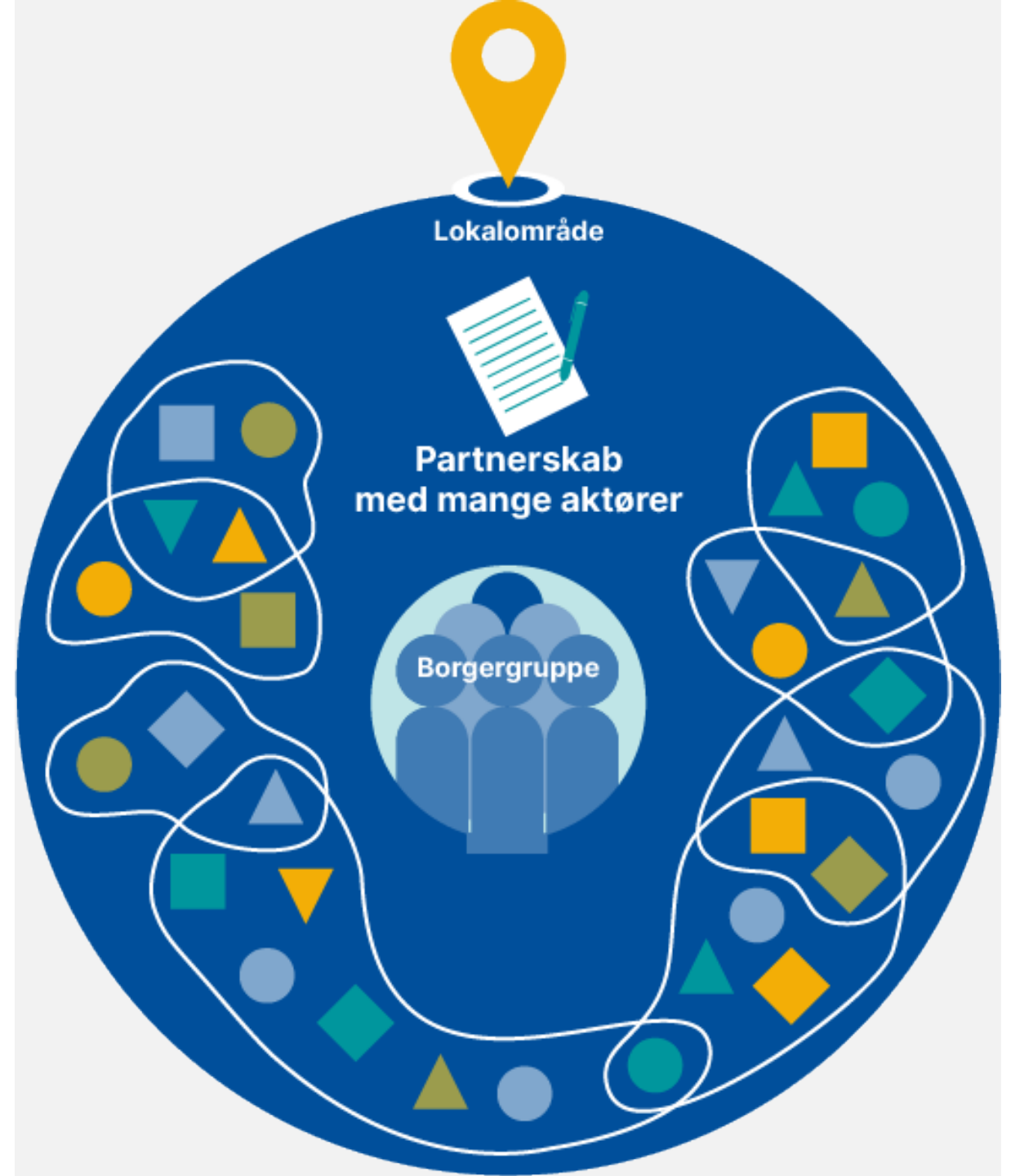
# Partnerskaber med mange aktører-

Læringspunkter fra forskning

*Webinar, 13 marts 2024*

*Helle Hygum Espersen*

**VIVÉ**



# Agenda

Pointer fra litteraturstudie om forskning i partnerskaber med mange aktører

1. Væsentlige elementer
2. Faciliteringen (netværksledelse)
3. Udfordringer
4. Inklusion af borgere i sårbare positioner

”Partnerskaber med mange aktører. Et litteraturstudie om kerne elementer og inklusion af borgere i sårbare positioner” – på VIVEs hjemmeside

# Væsentlige elementer

- Deltagende aktører skal 'træde et skridt tilbage' og giver slip på egne dagsordener – dvs ikke se de andre partnere som redskaber for egen dagsorden/mål, men i stedet redefinere opgaven sammen.
- Prioritere ligestilling og retfærdighed og inkludere alle aktører og befolkningsgrupper, der er berørt af emnet – derved opnå nødvendig legitimitet og skabe resultater.
- Arbejde med 'en brændende platform' for alle involverede (kan kræve tid at finde).
- Dele beslutningsmagten + erfaringsbaseret viden er sidestillet faglig viden.
- Tid og ressourcer til facilitering af dialog og forhandling.
- Horisontal netværksstyring og ikke-linearitet fremfor leverandør-relationer, hierarkier og linearitet.
- Backbone organisering – uafhængig facilitering.

# Faciliteringen (netværksledelse)

- Aktivere, indramme, mobilisere og syntetisere.
- Forfølge muligheder for synergier i processer – fluktuerende.
- Opbygge handlingskapacitet: relationer og tillid, konfliktmægle, mediere, opbygge 'fælles 3'.
- Investere i proces og ikke kun forventede resultater.
- Netværksanalyse.
- Guide kollektive processer og balancere kapacitet.

# Udfordringer

- > Markeds og virksomhedsprincipper – kan reducere partnerskaber på tværs af sektorer til et redskab for professionelle agendaer.
- > Konkurrence og 'organisatorisk egoisme' fremfor samarbejde.
- > New public management og resultatbaseret styring er en barriere (top down, siloer og hierarkier) i stedet for ligeværdighed og synergi.

# Inklusion af borgere i sårbare positioner

- > Borgerinddragelse er et kritisk element for at kunne skabe resultater – kræver eksplicit fokus. Sker ikke af sig selv. Manglende borgerinddragelse spænder ben for resultater.
- > Partnerskaber skaber gode muligheder for inklusion af sårbare borgergrupper, da der er mulig for at indtage mange forskellige roller – både den der tager initiativ, modtager, ven, frivillig, passiv, aktiv, borger med behov for støtte.
- > Forskellige former for færdigheder og interesser skal være relevante – borgernes holdninger, viden og interesser er ligeså vigtige som faglig og professionel viden.
- > Opbygge tillidsfulde relationer, en følelse af at høre til, netværk og udgangspunkt i borgernes egne interesser og der hvor 'der er noget på spil'. Fx interesse for børnenes skolegang – men ikke for nybyggeri?
- > Nødvendigt med vedvarende opbakning, støtte, følgeskab (ikke kun i en overgang). Let tilgængeligt, give indflydelse til borgerne, mindske utryghed.
- > Invitere personligt frem for generelt, bevæge sig ud til borgerne frem for at invitere dem ind, afgive magt og autoritet, facilitere ligeværdige relationer.