

Betydning af startalder i daginstitution

Mette Gørtz, KU og CEBI

Vibeke M. Jensen, VIVE

Sarah Sander, UCL, KU og CEBI

CRUNCH konference, VIVE
27. september 2021

KØBENHAVNS UNIVERSITET



Baggrund – motivation for studiet

Hvorfor se på startalder?

- Forskning viser, at ulighed i levevilkår opstår tidligt og varer ved over livet. Barndom "sensitiv periode" (Heckman m.fl.).
- Forskning peger på, at gode daginstitutioner har positive effekter, især for udsatte børn.
- Mest forskning i dagtilbud til børn i alderen 3-5 år – mindre viden om effekter for børn under 3 år.
- Litteratur beskæftiger sig især med daginstitution vs. uformel pasning (hjemmet, bedsteforældre eller andre).
- I DK, hvor langt størstedelen af børn starter i institution, er det mere relevant at se på, hvad der er den optimale startalder.
- Dette studie bidrager med fakta til diskussion om betydningen af alder ved start i daginstitution.

Forskningsspørgsmål

- **Spørgsmål: Har alder ved start i vuggestue betydning for barnets helbred og udvikling?**
 - + Tidlig start → forældre tilbage på arbejde – højere indkomst.
 - + Interaktion med andre børn – øge sociale kompetencer.
 - ± Tidligt udsat for smitte – mere sygdom, men også immunitet.
 - ÷ Separation fra primær omsorgsperson(er) kan udløse stress, angst og ringe tilknytningsevne.
- **Samlet effekt på kort og længere sigt?**

Hvordan?

Data

- Hvem: Børn født mellem 2009 og 2015 i København.
- Knap 50.000 børn i alt.
- Data: Indskrivninger i københavnske daginstitutioner
 - Følger børn fra opskrivning på venteliste til start i vuggestue (eller dagpleje)
 - Information om ønsket og faktisk vuggestue samt dato
- Kobling til registerdata i Danmarks Statistik:
 - Mål for helbred: Besøg hos praktiserende læge og hospitalsindlæggelser.
 - Mål for kognitiv udvikling: Sprogtests.

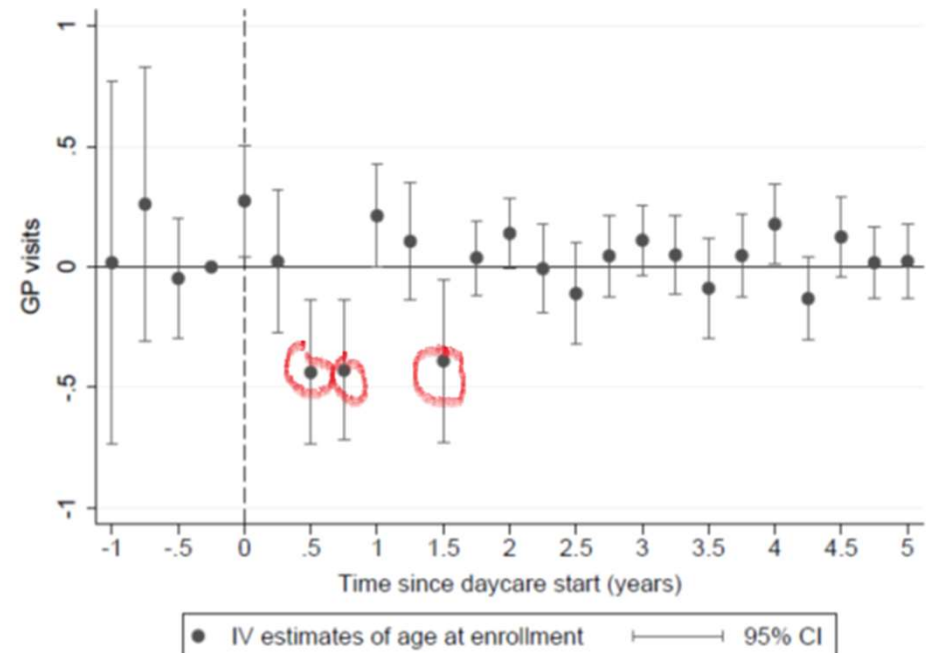
Hvordan findes årsagssammenhænge?

- Startalder kan påvirke helbred og udvikling.
- Men ikke tilfældigt, hvornår børn starter:
 - Forskelle i forældres situation og præferencer.
 - Barnets karakteristika kan påvirke forældres ønskede startdato.
 - Disse forskelle kan ikke altid observeres af forskeren.
- Lodtrækningsforsøg? – Ofte ikke muligt.
- Alternativ: Anvender variation i startalder som følge af ventelister pga. manglende pladser i København.
 - Tidspunkt for start bestemt af, hvornår der opstår ledige pladser
→ giver **tilfældighed** i startalder
 - Statistisk metode: "Instrument Variabel " (IV) estimation.

Effekt af startalder på lægebesøg

2021

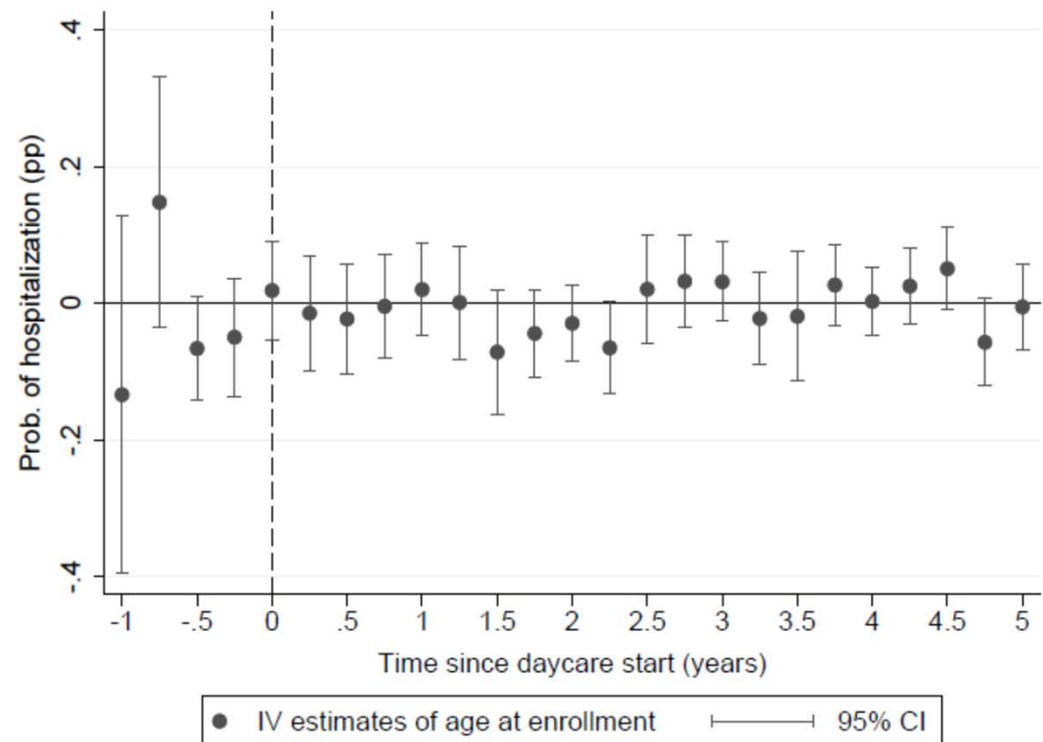
- Starter barn en måned **senere** i vuggestue, **falder** antal lægebesøg med i gennemsnit $\frac{1}{2}$ besøg pr. kvartal, dog kun i kvartalerne $\frac{1}{2}$ år efter, $\frac{3}{4}$ efter og $1\frac{1}{2}$ år efter start.
- Ingen signifikant effekt på længere sigt, dvs. de øvrige kvartaler 2-5 år efter start.



NOTE— The figure plots IV estimates of start age on the number of GP visits from separate regressions. The vertical dotted line in the figure indicates the quarter of the year the child enrolls in daycare.

Effekt på hospitalsbesøg

- Ingen (statistisk signifikant) effekt på sandsynlighed for at have været indlagt på hospital i et kvartal.



NOTE— The figure plots IV estimates of start age on the probability of hospitalization from separate regressions. The vertical dotted line in the figure indicates the quarter of the year the child enrolls in daycare.

Forskel på tværs af grupper?

- Samme effekter findes på tværs af:
 - Førstefødte kontra andre børn
 - Mors uddannelse
 - Type af institution: Vuggestue eller aldersintegreret
 - Influenzasæson

Kognitive effekter: Sprogtests i børnehaven

- **!! Resultater er foreløbige!!**
- Data for sprogtests gennemført i børnehaver ved 3- og 5-årsalderen i perioden 2013-2018 (kohorter 2009-14).
- Efter behov, ikke alle børn sprogtestes (36% får test).
- Lav score i sprogtest → igangsættes *fokuseret* eller *særlig* sprogindsats.
- Resultater: Hvis startalder stiger med en måned...
 - ... stiger sandsynlighed for at få sprogtest.
 - ... stiger sandsynlighed for fokuseret eller særlig sprogindsats.

Konklusion/afrunding

- Vi finder, at højere alder ved start i vuggestue...
 - ... reducerer antal besøg hos praktiserende læge, men kun i første kvartaler op til 1½ år efter start.
 - ... har ingen effekt på hospitalsindlæggelser.
- **Foreløbige resultater** tyder på, at **højere** startalder...
 - ... øger sandsynligheden for, at barnet sprogtestes i børnehaven
 - ... øger sandsynligheden for, at en sprogindsats sættes i værk i børnehavealderen.